

# KOPTERI HÄLYTETTY - MITÄ HUOMIOITAVAA?

HEMS-ENSIHOITAJA JANNE VIRTANEN  
ENSIHOITOLÄÄKÄRI NINA RANNIKKO



# KUINKA SAAN RAUHAN ENSIHOITOLÄÄKÄRIN RADIOHÄIRINNÄLTÄ?

- POTILAAN NÄHTYÄSI ANNA TUULILASIRAPORTTI TILANTEESTA.
  - ” NÄHTY ELOTTOMUUS, HETI 112 JA MAALLIKKOELVYTYS. LÄHTÖRYTMI KAMMIOVÄRINÄ, TYÖIKÄINEN POTILAS, ALOITETAAN HOITOELVYTYS”.
  - ”VUODEPOTILAS, DNR, LÖYDETTY ASYSTOLE”.
- TARKEMPI RAPORTTI TARVITTAESSA MYÖHEMMIN.
- SELVITTÄKÄÄ POTILAAN TOIMINTAKYKY HETI KUN EHDITTE.
- KOPTERILLA ON USEIN PÄÄLLEKKÄISIÄ TEHTÄVIÄ JA RAPORTTI AUTTAA MEITÄ PÄÄTTÄMÄÄN MILLE TEHTÄVÄLLE LIITYMME.

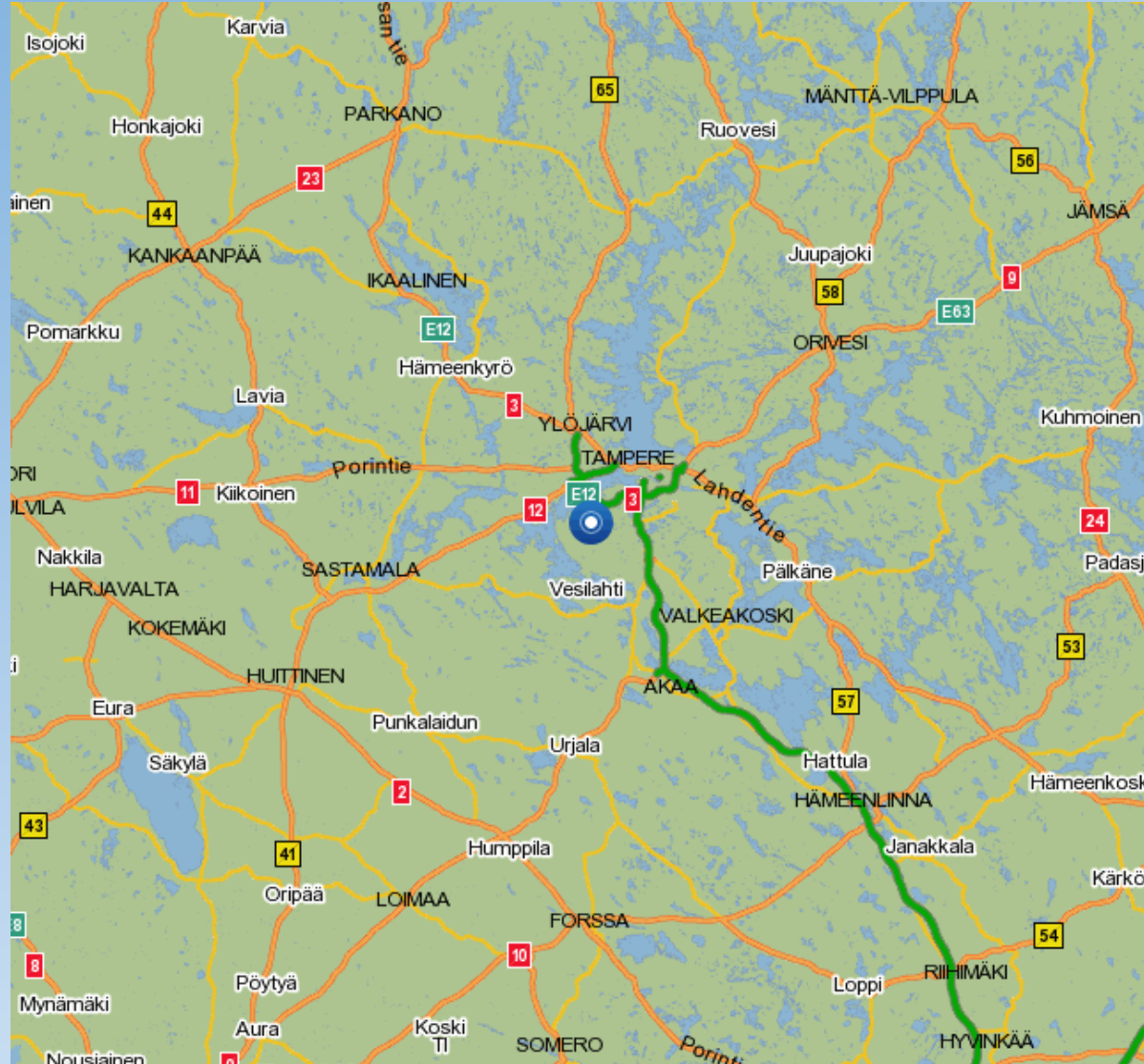
# KUINKA VOIN AUTTAA HELIKOPTERIA LÖYTÄMÄÄN KOHTEEN YÖLLÄ?

PYRI JÄTTÄMÄÄN AMBULANSSIN HÄLYTYSVILKUT  
PÄÄLLE KOHTEESEEN SAAVUTTAESSA, JOS HELIKOPTERI  
ON TULOSSA SAMALLE TEHTÄVÄLLE.  
TÄMÄ AUTTAA HUOMATTAVASTI SUUNNISTAMISESSA  
YÖAIKAAN.

# KUINKA NOPEASTI LENNÄTTE JÄMSÄÄN?

## PIRKANMAA:

- Tampere keskusta 8min
- Nokia 7min
- Valkeakoski 13 min
- Ylöjärvi 9 min
- Kangasala 11 min
- Lempäälä 9 min
- Vesilahti 8 min
- Akaa 13 min
- Urjala 15 min
- Punkalaidun 16 min
- Pälkäne 13 min
- Sastamala 15 min
- Hämeenkyrö 14 min
- Ikaalinen 18 min
- Parkano 23 min
- Virrat 28 min
- Ruovesi 22 min
- Orivesi 20 min
- Mänttä-Vilppula 27 min
- Jämsä 30 min



# MITEN SAAN KOPTERIIN YHTEYDEN?

- PAIKALLINEN EH – PUHERYHMÄ
  - PAIKALLINEN EVY - PUHERYHMÄ
  - ETUPENKILLÄ PAIKALLINEN MOVI1 –PUHERYHMÄ
  - TAYS – EHL KONS
- 
- HUOMIOI ETTÄ NOUSUN JA LASKUN AIKANA EMME VASTAA VIRVEKUTSUIHIN.
  - 5MIN. HÄLYTYKSESTÄ VIRVEKATVE

# MITEN TYÖSKENTELEN TURVALLISESTI KOPTERIN LÄHEISYYDESSÄ?

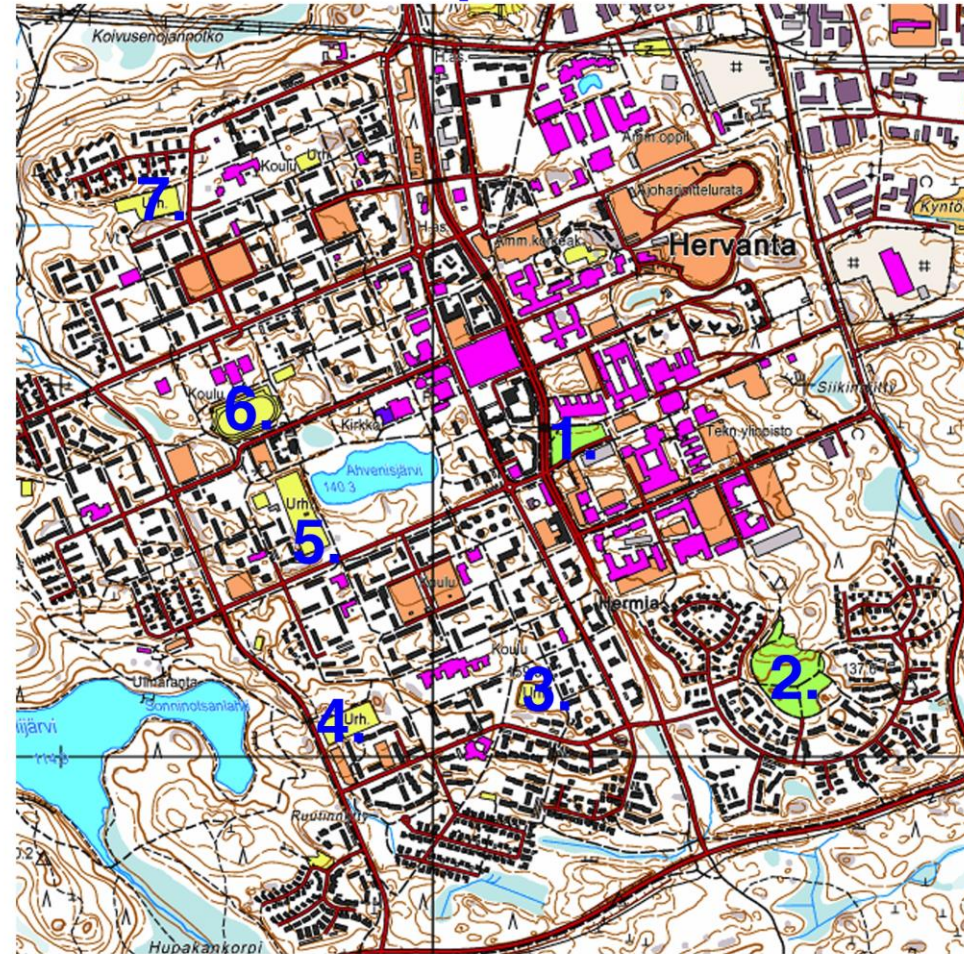
- ÄLÄ LÄHESTY KOPTERIA ILMAN LUPAA, JOS ROOTTORI VÄHÄNKÄÄN PYÖRII.
- ÄLÄ LÄHESTY LUVANKAAN KANSSA PYRSTÖN PUOLELTA JOS ROOTTORI VÄHÄNKÄÄN PYÖRII, VAAN ETUVIISTOSTA.
- ÄLÄ AJA AUTOA KOPTERIN LÄHELLE, PÄÄROOTTORIN LAPA ON 3METRIN KORKEUDESSA.

A yellow and blue glider aircraft is shown from a low angle, highlighting its tail section and horizontal stabilizer. The aircraft is parked on a snowy field. In the background, there is a line of trees and a body of water under a bright blue sky with scattered white clouds. The registration number 'OH-HMY' is visible on the vertical stabilizer.

# Minkälainen on hyvä laskupaikka?

- Päivällä 25x25m, yöllä 50x50m
- Tasainen, pölyämätön
- Ei merkittäviä reunaesteitä -> Mastot, sähkölinjat, korkeat puut
- Ei irtoesineitä -> roskalaatikot, rakennusjäte, trampoliinit yms.

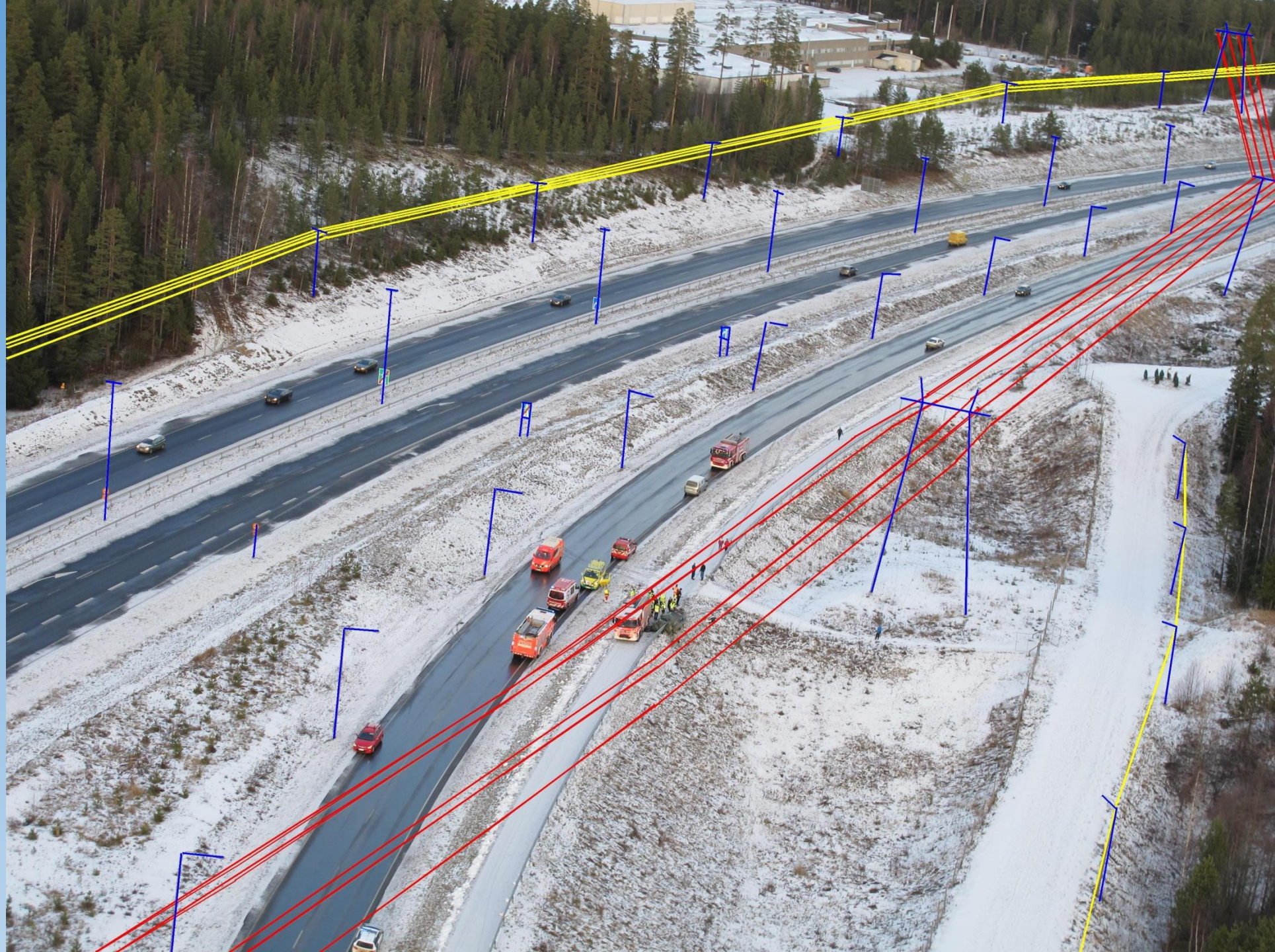
# FH30:n laskupaikat Hervanta



1. Korkeakoulunkatu 1, puisto.
2. Elna Hellmanin katu 5, Näyttämönpuisto.
3. Arkkitehdinkatu 10, hiekkakenttä.
4. Ahvenisjärventie 45, hiekkakenttä.
5. Ahvenisraitti 2, Ahvenisjärven nurmikenttä.
6. Lindforsinkatu 15, yleisurheilukenttä.
7. Ruovedenkatu 12, hiekkakenttä (Vesitorni).







Norja 14.1.2014



# Minkälaisella kelillä ette voi lentää?

- Sääminimit valoisalla:
  - Pilvikorkeus 500-400ft (150-120m) näkyvyys 2km
  - Pilvikorkeus 400-300ft (120-90m) näkyvyys 3km
- Sääminimit pimeällä:
  - Pilvikorkeus 1200ft (365m) ja näkyvyys 3km.
- Lisäksi jäätävä sade tai sumu estää lennot
- Ilmailusää perustuu lentopaikkojen automaattisiin sääsanomiin.
- Mittarilentopaikoille voimme tietyissä olosuhteissa lentää myös heikoimmissa keleissä.

# Teettekö pintapelastusta?

- Kyllä, yhteistyössä Pirkanmaan pelastuslaitoksen kanssa.
- Kaikki HEMS-Ensihoitajat ovat koulutettu pintapelastustoimintaan.
- Vesipelastustehtäville haetaan työpariksi pelastuslaitokselta pintapelastaja (pelastussukeltaja).
- Vaihtoehtoisesti jos Pirkkalassa on kaksi HEMS-ensihoitajaa (esim. vuoronvaihto) he voivat muodostaa työparin pintapelastustehtävällä.
- Pääpaino toiminnassa heikkojen jäiden aikaan.



# Kiitos, kysymyksiä?

[janne.virtanen@shtab.com](mailto:janne.virtanen@shtab.com), [nina.rannikko@pshp.fi](mailto:nina.rannikko@pshp.fi)

